

Produktinformation



Specifikation:

1. Skärmstorlek: 3,2 tum LCD
2. Siktinkel: 160 grader
3. Sensor: CMOS, 1,3 megapixlar
4. Strömkälla: 3 AAA-batterier (räcker till ca 3 000 tittningar)
5. Storlek: 115 (B) × 62 (H) × 16 (D) mm
6. Nettovikt: 199 g
7. Dörrtjocklek: 42–72 mm, 68–94 mm
8. Passar kikhål: 14–30 mm
9. Material: plast och mässing
10. Certifikat: CE FCC ROHS

Användning:

1. När du trycker på strömknappen är enheten igång i ca 10 sekunder, sedan stänger den av sig automatiskt.
2. Strömmen är på i ca 10 minuter. När bilden inte verkar vara lika skarp som tidigare, ska du sätta i nya batterier.

OBS: Måste läsas före användning

1. Montera INTE isär kameran eller huvudramen
2. Hanteras varsamt
3. Ska hållas borta från vatten eller fuktig omgivning
4. Får inte utsättas för stötar eller kraftiga vibrationer
5. Arbetstemperatur: -15 °C till 50 °C

Fördelar med produkten:

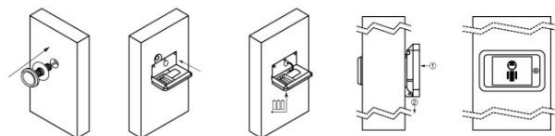
1. Stor och tydlig bild (sensor på 1,3 megapixlar, 3,2 tums LCD)
2. Snabb reaktion: 1 sekund efter att man tryckt på knappen
3. Lätt att använda: bara tryck på knappen så visas bilden
4. Tittögat stänger av sig automatiskt efter 10 sekunder för att spara ström
5. Lätt att montera: inga sladdar, inga skador på dörren, inga verktyg
6. Ingen skugga syns från utsidan, för att skydda integriteten för personerna inne i rummet.

Före installation:

Byt ut det befintliga tittögat i dörren eller borra ett 14–30 mm stort hål i dörren på ögonnivå.

Installation:

1. Sätt in kameran från utsidan av dörren och placera samtidigt brickan mellan linsens baksida och dörren. Se till att den vita markeringen på kameran är riktad uppåt.
2. Placera huvudramens bakskydd över änden på linsen. Skruva sedan fast låscylindern på den gängade delen av kameran, och vrid huvudramen ett varv medsols så att den sitter ordentligt åtspänd.
3. Anslut den enda kabeln från linsen till den vita kontakten i huvudramen, och sätt in 3 AAA-batterier.
4. Stäng huvudramen och haka fast skärmen över de två små fästena överst på bakskyddet. Tryck neråt så att den fastnar ordentligt.
5. Tryck på knappen, så kommer bilden upp på skärmen.



VARNING: MÅSTE LÄSAS FÖRE INSTALLATION

1. Sätt in kameran i dörren från utsidan. Se till att den vita markeringen på kameran är riktad uppåt, annars blir bilden sned eller felvänd.
2. Håll kameran från utsidan och skruva på låscylindern på kameran. Skruva INTE på kameran från utsidan av dörren, det skadar produkten.
3. Om du behöver justera bilden, eller ta isär produkten, dra då i den gröna fliken och ta av kontakten FÖRST! Tar man av kameran med kontakten på är det lätt att ha sönder linsen.
4. Säljaren tar inget ansvar för skador på produkten som beror på felaktig installation